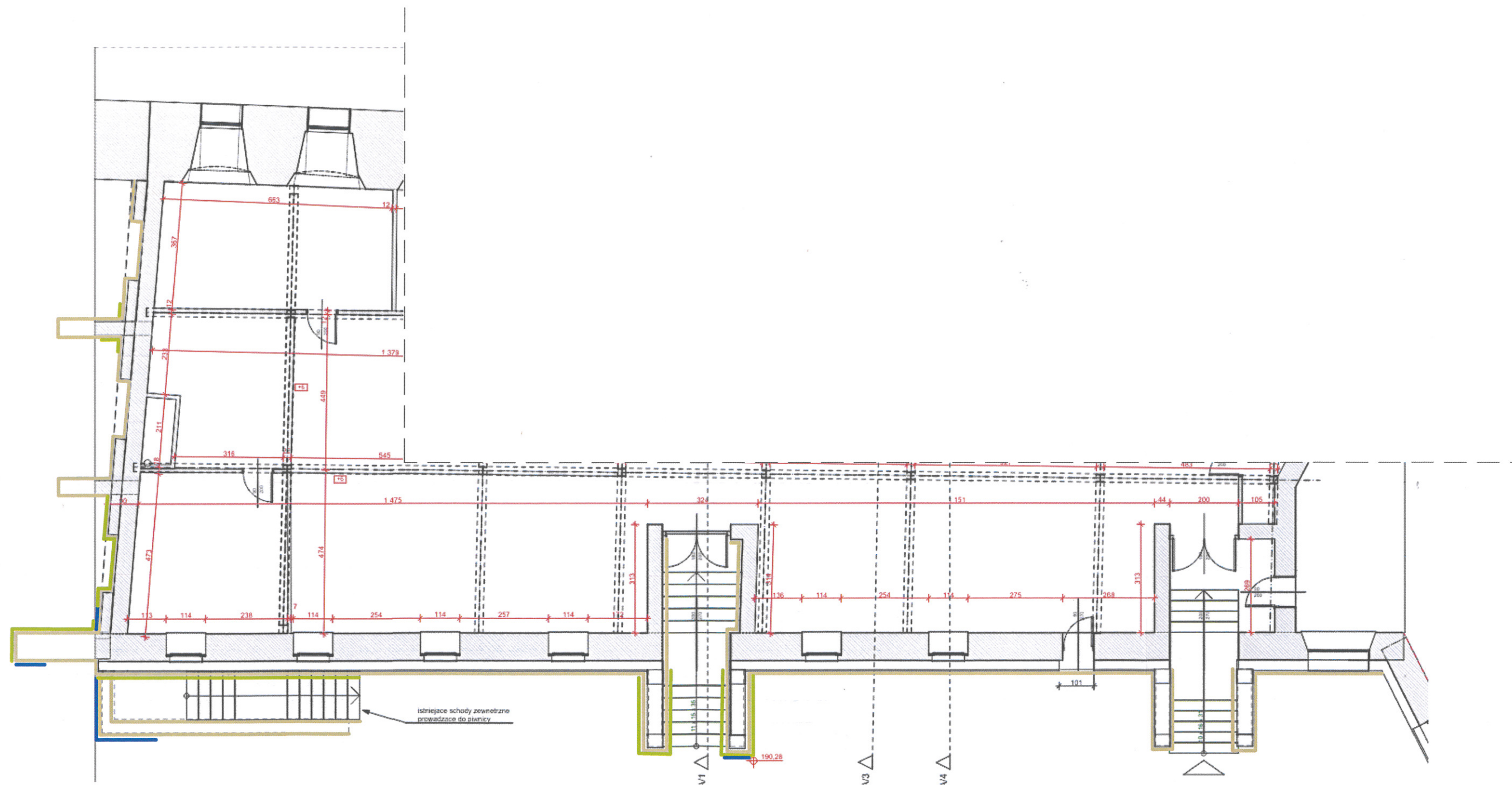


# LEGENDA:

- - malowanie tynków wiatrołapu
- - naprawa tynków i wklejenie siatki z włókna szklanego

Planowane działania na Zamku Piastowskim w Raciborzu		
temat:	budynek Słodowni - rzut fragmentu piwnicy	
inwestor:	Powiat Raciborski Plac Stefana Okrzei 4 47-400 Racibórz	nr rys. 1
opracował:	mgr inż. arch. Bernard Łopacz	



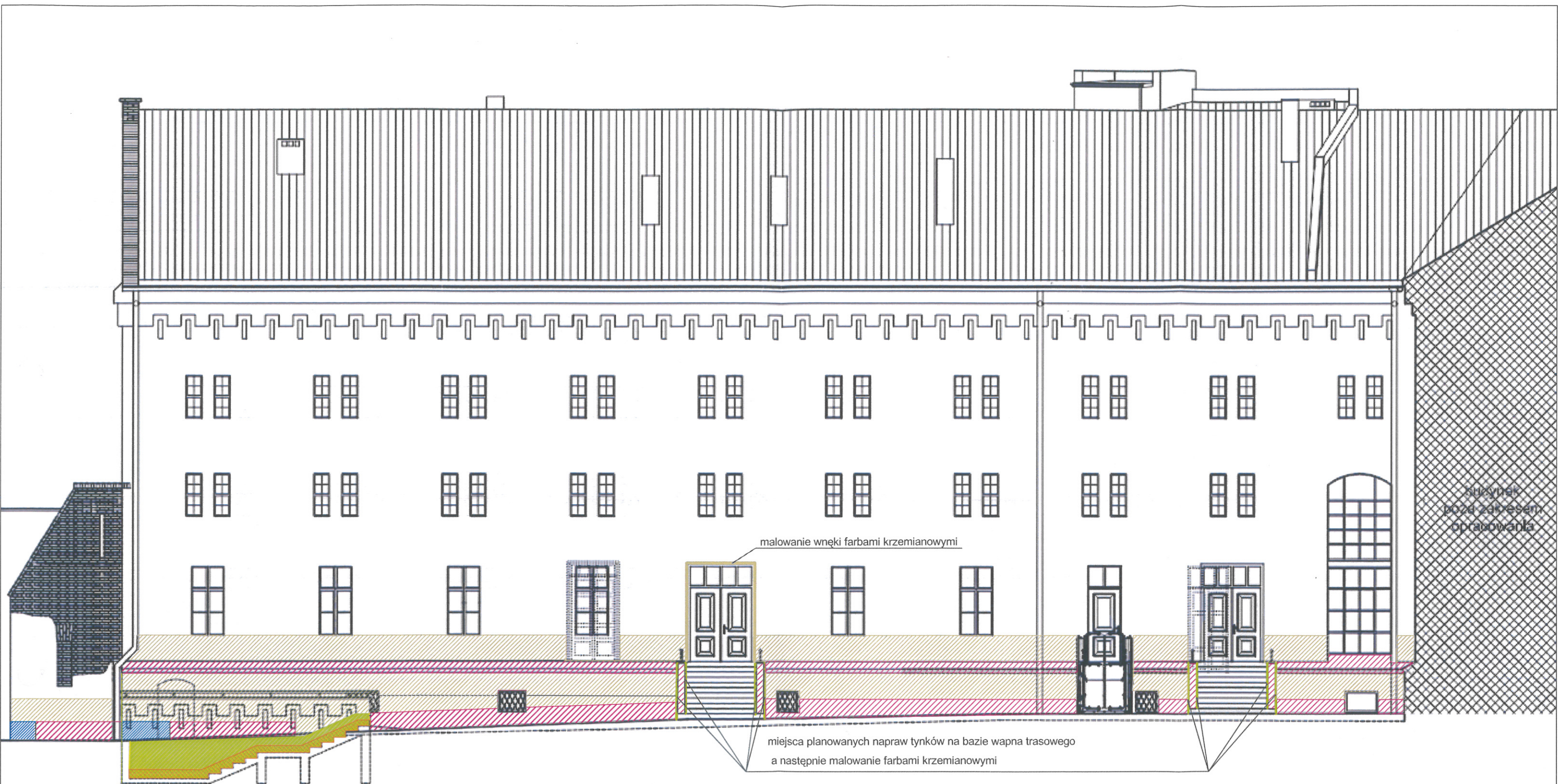
# LEGENDA:

- malowanie farbami krzemianowymi
- uzupełnienie braków kamieniarki
- miejsca planowanych napraw tynków na bazie wapna trasowego

## Planowane działania na Zamku Piastowskim w Raciborzu

temat:	budynek Słodowni - rzut fragmentu parteru	
inwestor:	Powiat Raciborski Plac Stefana Okrzei 4 47-400 Racibórz	nr rys. 2
opracował:	mgr inż. arch. Bernard Łopacz	





# LEGENDA:

- malowanie farbami krzemianowymi
- czyszczenie istniejącej kamieniarki
- uzupełnienie braków kamieniarki
- obicie, naprawa tynków na bazie wapna trasowego i ponowny montaż istniejącej kamieniarki
- miejsca planowanych napraw tynków na bazie wapna trasowego a następnie malowanie farbami krzemianowymi

Planowane działania na Zamku Piastowskim w Raciborzu		
temat:	budynek Słodowni - elewacja wschodnia	
inwestor:	Powiat Raciborski Plac Stefana Okrzei 4 47-400 Racibórz	nr rys. 3
opracował:	mgr inż. arch. Bernard Łopacz	





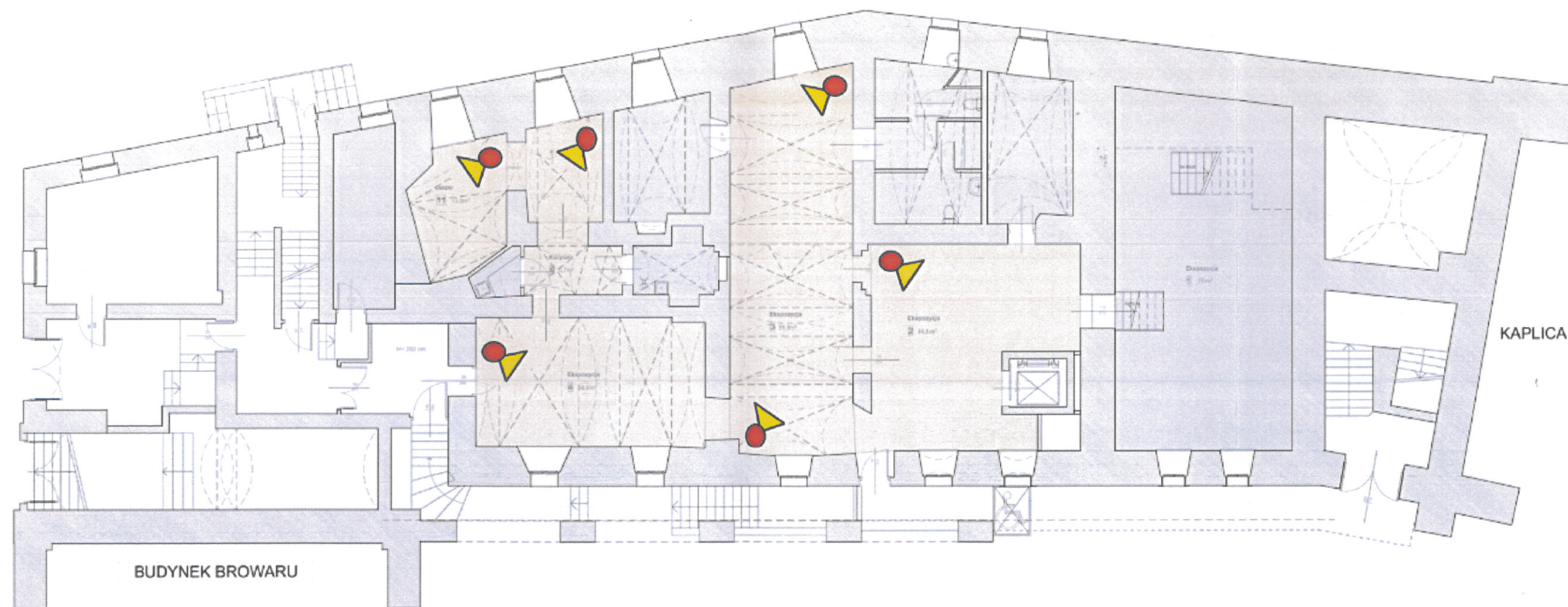
# LEGENDA:

- malowanie farbami krzemianowymi
- czyszczenie istniejącej kamieniarki
- uzupełnienie braków kamieniarki
- obicie, naprawa tynków na bazie wapna trasowego i ponowny montaż istniejącej kamieniarki
- miejsca planowanych napraw tynków na bazie wapna trasowego a następnie malowanie farbami krzemianowymi

## Planowane działania na Zamku Piastowskim w Raciborzu

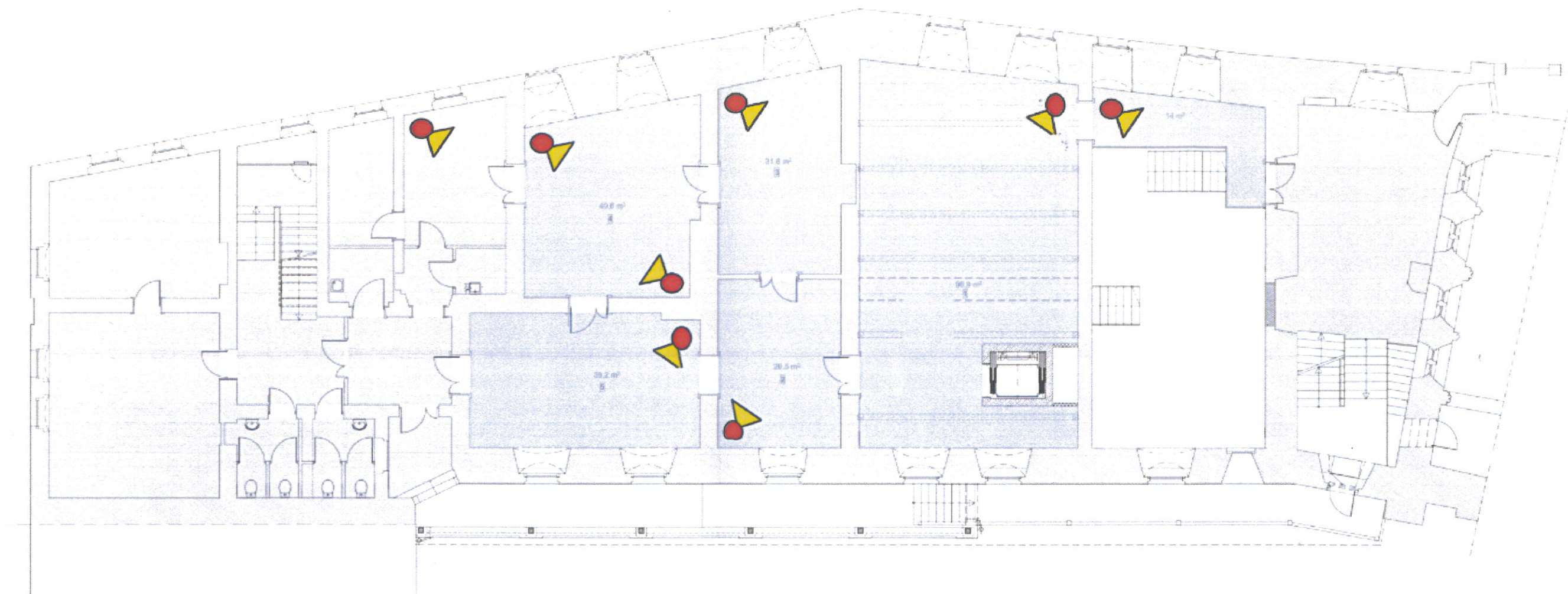
temat:	budynek Słodowni - elewacja południowa	
inwestor:	Powiat Raciborski Plac Stefana Okrzei 4 47-400 Racibórz	nr rys. 4
opracował:	mgr inż. arch. Bernard Łopacz	





Planowane działania na Zamku Piastowskim w Raciborzu		
temat:	Dom Książęcy - parter lokalizacja montażu systemu wizyjnego	
inwestor:	Powiat Raciborski Plac Stefana Okrzei 4 47-400 Racibórz	nr rys. 5
opracował:	mgr inż. arch. Bernard Łopacz	





Planowane działania na Zamku Piastowskim w Raciborzu

temat:	Dom Książęcy - I piętro lokalizacja montażu systemu wizyjnego	
inwestor:	Powiat Raciborski Plac Stefana Okrzei 4 47-400 Racibórz	nr rys. 6
opracował:	mgr inż. arch. Bernard Łopacz	





Planowane działania na Zamku Piastowskim w Raciborzu

temat:	budynek Stodowni - widok elewacji miejsca montażu masztu i uchwytów	
inwestor:	Powiat Raciborski Plac Stefana Okrzei 4 47-400 Racibórz	nr rys. 7
opracował:	mgr inż. arch. Bernard Łopacz	